



GRUPPENAUSSFLUG ZUR THÜRINGER BERGBAHN

Gruppen, Frühling bis Herbst, Start: Rottenbach, Ziel: Cursdorf, Dauer: 3,5h

Es erwartet Sie ein abwechslungsreicher Ausflug in das wildromantische Schwarzatal. Höhepunkt des Ausflugs ist die Fahrt mit der Thüringer Bergbahn. Im Maschinarium können Sie einen Blick hinter die Kulissen werfen. Auch kulinarisch werden Sie verwöhnt.

Vor dem Programm im Bergbahnland empfehlen wir Ihnen einen Besuch der Saalfelder Feengrotten in Saalfeld. Von Saalfeld bis zu Ihrem Ausgangspunkt in Rottenbach sind es ca. 30 Minuten mit dem Bus.

Nach dem Programm im Bergbahnland empfehlen wir Ihnen einen Besuch im Fröbelhaus Oberweißbach. Hier ist der Begründer des Kindergartens geboren und Sie erfahren Interessantes über Kräuter. Vom Endhaltepunkt in Cursdorf bis zum Fröbelhaus sind es ca. 10 Minuten mit dem Bus.

11.30 Uhr

Sie kommen mit dem Reisebus in Rottenbach an. Hier können Ihre Gäste in die Schwarzatalbahn umsteigen. In Rottenbach stehen Ihnen Busparkplätze zur Verfügung.

11.41 Uhr

Genießen Sie auf der ca. 25-minütigen Fahrt von Rottenbach bis Obstfelderschmiede die malerische Landschaft des Schwarzatales. Unterwegs ergeben sich wunderschöne Ausblicke auf Schloss Schwarzburg.

12.05 Uhr

In Obstfelderschmiede können Sie aussteigen. Hier befindet sich die Talstation der Thüringer Bergbahn. Sollten Sie noch keine Tickets haben, können Sie im Bergbahnshop die Tickets erwerben. Genießen Sie ein typisches Thüringer Mittagessen in der Gaststätte „Die Talstation“ und lassen Sie sich kulinarisch verwöhnen. Es werden ausschließlich regionale Produkte verwendet. Eine vorherige Anmeldung ist auf jeden Fall empfehlenswert.

13.00 Uhr

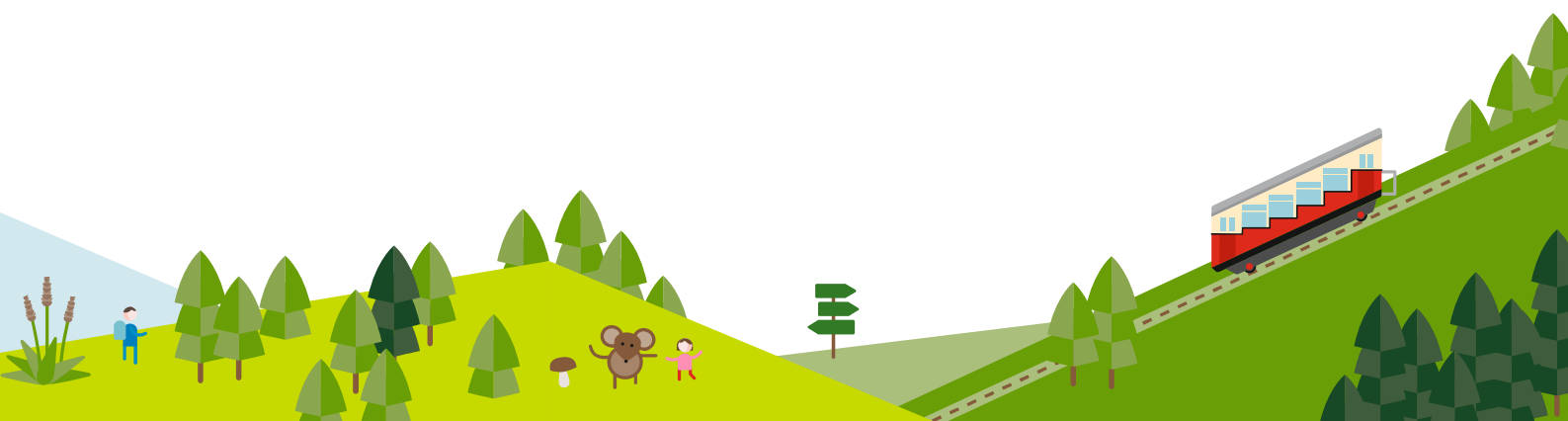
Die Fahrt mit der Bergbahn beginnt. Ab der Talstation fährt zur vollen Stunde unser Aufsatzwagen. Bei schönem Wetter setzen wir ein Cabrio auf, bei weniger schönem Wetter dürfen Sie die Fahrt im geschlossenen Wagen genießen.

13.18 Uhr

Sie haben 323 Höhenmeter über 1,4 Kilometer Strecke überwunden. Nun können Sie einen tollen Blick über den Thüringer Wald genießen.

13.18 Uhr

Die technischen Raffinessen unserer Bergbahn können Sie im Erlebnismuseum Maschinarium erleben. Besichtigen Sie die gigantische Antriebsanlage oder reisen Sie im Bergbahn-Kino in längst vergangene Zeiten. Sie können das Museum individuell besuchen oder eine persönliche Führung buchen.





GRUPPENAUSFLUG ZUR THÜRINGER BERGBAHN

Gruppen, Frühling bis Herbst, Start: Rottenbach, Ziel: Cursdorf, Dauer: 3,5h

14.15 Uhr

Wie wäre es mit einem leckeren Stück Kuchen begleitet von einer herrlichen Aussicht? In unserem Speisewagen an der Bergstation können Sie Beides genießen.

14.59 Uhr

Die letzte Bahnfahrt beginnt. Auf unserer Flachstrecke geht es in historischen Triebwagen bis nach Cursdorf zu unserem Endhaltepunkt. Bei schönem Wetter können Sie hier mit einem Panoramawagen zum Thema Kräuter fahren. Lassen Sie sich einfach die frische Luft um die Nase wehen.

15.07 Uhr

Am Endhaltepunkt in Cursdorf können Sie Ihre Gäste mit dem Reisebus abholen. Auch hier steht ein Busparkplatz zur Verfügung

Wir wünschen Ihnen eine gute Heimreise.

THÜRINGER
Bergbahn

