



KURZTOUR

Gruppen, Frühling bis Herbst, Start: Obstfelderschmiede, Ziel: Cursdorf, Dauer: 2h

Sollte die Bergbahn ein Baustein Ihrer Tour werden und Sie möchten diese ab dem Mittag entdecken, dann können Sie folgender Empfehlung folgen. Alternativ können Sie am Nachmittag in Obstfelderschmiede mit einem Kaffeegedeck starten.

Vor dem Programm im Bergbahnland empfehlen wir Ihnen einen Besuch der Saalfelder Feengrotten in Saalfeld. Von Saalfeld bis Obstfelderschmiede sind es ca. 45 Minuten mit dem Bus, in den Fürstlichen Erlebniswelten Schloss Schwarzbug (ca. 15 Minuten bis zum Haltepunkt Obstfelderschmiede) oder im Weihnachtsbahnhof in Sitzendorf (ca. 10 Minuten bis zum Haltepunkt Obstfelderschmiede).

Nach dem Programm im Bergbahnland empfehlen wir Ihnen einen Besuch im Fröbelhaus Oberweißbach. Hier ist der Begründer des Kindergartens geboren und Sie erfahren Interessantes über Kräuter. Vom Endhaltepunkt in Cursdorf bis zum Fröbelhaus sind es ca. 10 Minuten mit dem Bus.

11.45 Uhr – Ankunft in Obstfelderschmiede

Sie kommen mit dem Reisebus in Obstfelderschmiede an der Talstation der Thüringer Bergbahn an. In Obstfelderschmiede stehen Ihnen Busparkplätze zur Verfügung. Im Bergbahnshop können Sie Ihre Bergbahntickets erwerben.

12.00 Uhr - Mittagsimbiss

In der Gaststätte „Die Talstation“ können Sie einen Mittagsimbiss zu sich nehmen. Die Auswahl ist vielfältig und reicht von der traditionellen Thüringer Bratwurst bis hin zu einem leckeren Kloßgericht mit Braten. Bitte reservieren Sie vor.

13.00 Uhr – Fahrt mit der Bergbahn

Die Fahrt mit der Bergbahn beginnt. Ab der Talstation fährt zur vollen Stunde unser Aufsatzwagen. Bei schönem Wetter

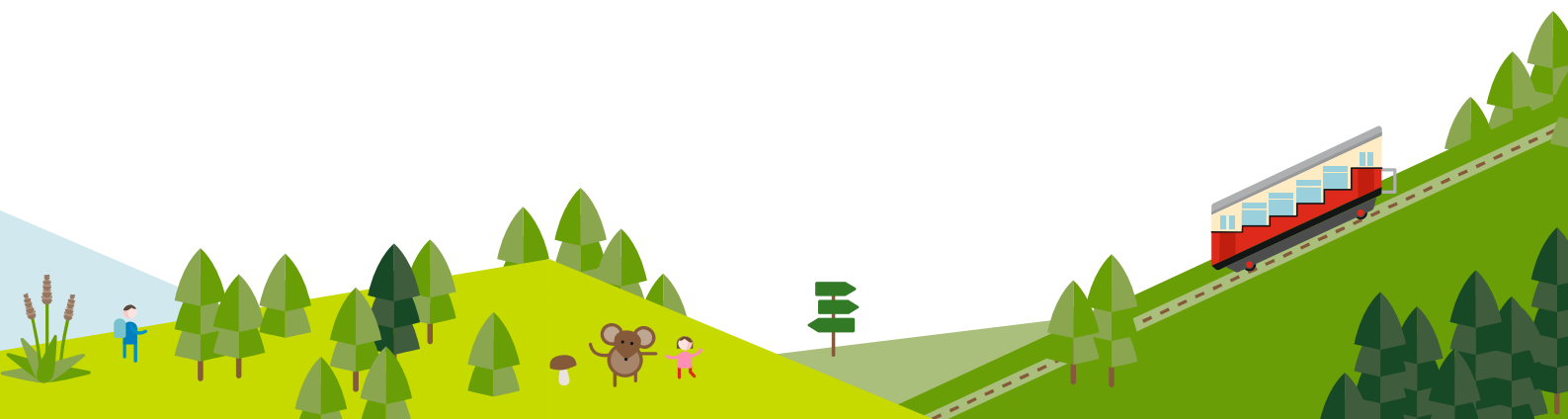
setzen wir ein Cabrio auf, bei weniger schönem Wetter dürfen Sie die Fahrt im geschlossenen Wagen genießen.

13.18 Uhr – Ankunft an der Bergstation

Sie haben 323 Höhenmeter über 1,4 Kilometer Strecke überwunden. Nun können Sie einen großartigen Blick über den Thüringer Wald genießen.

13.29 Uhr – Fahrt mit historischen Triebwagen

Auf unserer Flachstrecke geht es in historischen Triebwagen bis nach Cursdorf zu unserem Endhaltepunkt. Bei schönem Wetter können Sie hier mit einem Panoramawagen zum Thema Kräuter fahren. Lassen Sie sich einfach die frische Luft um die Nase wehen.





KURZTOUR

Gruppen, Frühling bis Herbst, Start: Obstfelderschmiede, Ziel: Cursdorf, Dauer: 2h

12.37 Uhr – Ankunft am Endhaltepunkt

Am Endhaltepunkt in Cursdorf können Sie Ihre Gäste mit dem Reisebus abholen. Auch hier steht ein Busparkplatz zur Verfügung.

Wir wünschen Ihnen eine gute Heimreise.

THÜRINGER
Bergbahn

